



คู่มือการปฏิบัติงาน

กระบวนการประสานส่งเสริมการศึกษาการศาสนา
และการวัฒนธรรม

๑. กระบวนการประสานส่งเสริมการศึกษาการศาสนาและการวัฒนธรรม

๒. วัตถุประสงค์

เพื่อให้มีการประสานการดำเนินงานด้านการศึกษากับการศาสนาและวัฒนธรรมกับหน่วยงานภายในภายนอกเขตพื้นที่การศึกษา

๓. ขอบเขตของงาน

สำนักงานเขตพื้นที่การศึกษา ดำเนินการประสานงานทั้งด้านการศึกษา ศาสนา และการวัฒนธรรม กับหน่วยงาน บุคคล ทั้งภายใน และภายนอก เขตพื้นที่การศึกษา รวมทั้งการติดตามประเมินผลและการรายงานผล

๔. คำจำกัดความ

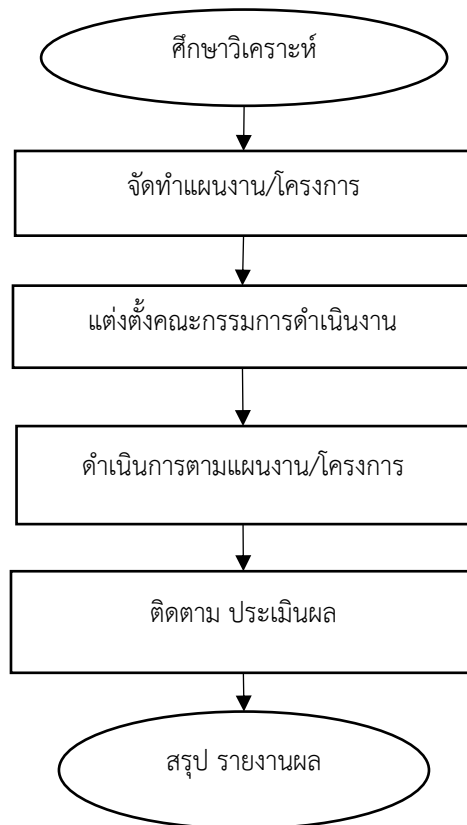
๓.๑ หน่วยงานภายในเขตพื้นที่การศึกษา หมายถึง สถานศึกษาในสังกัดสำนักงานเขตพื้นที่การศึกษา

๓.๒ หน่วยงานภายนอกเขตพื้นที่การศึกษา หมายถึง สถาบัน หน่วยงาน บุคคลซึ่งอยู่ในพื้นที่จังหวัดที่ตั้งสำนักงานเขตพื้นที่การศึกษา

๓.๓ การศาสนา หมายถึง ศาสนาที่บุคคลในหน่วยงานภายนอกและภายในนับถือ

๓.๔ การวัฒนธรรม หมายถึง วิถีชีวิตของคนในสังคมเป็นแบบแผนประเพณีปฏิบัติและการแสดงออกซึ่งความรู้ สำนึก คิดในสถานการณ์ต่าง ๆ

๕. Flow Chart การปฏิบัติงาน



๖. ขั้นตอนการปฏิบัติงาน

๕.๑ ศึกษาวิเคราะห์แนวทางการประสานงาน การศึกษากับการศาสนา และการวัฒนธรรม

๕.๒ จัดทำแผนงาน/โครงการที่เป็นการส่งเสริมการศึกษากับศาสนาและการวัฒนธรรม เสนอผู้อำนวยการสำนักงานเขตพื้นที่การศึกษา

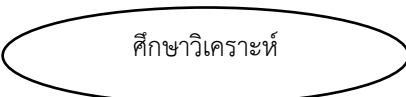
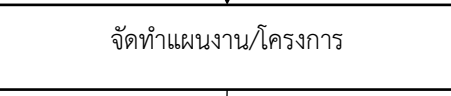
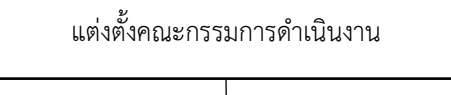
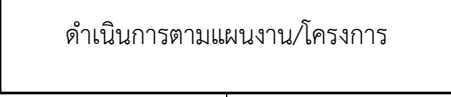
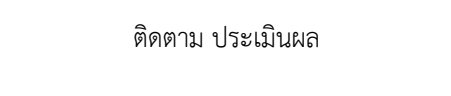
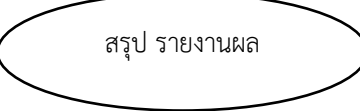
๕.๓ แต่งตั้งคณะกรรมการดำเนินการตามแผนงาน/โครงการและคณะกรรมการประสานงานกับการศาสนา และการวัฒนธรรม

๕.๔ ดำเนินการตามแผนงาน/โครงการ

๕.๕ ติดตาม และประเมินผล

๕.๖ สรุป รายงานผล

๗. มาตรฐานคุณภาพงาน

ชื่องาน งานประสานส่งเสริมการศึกษากับศาสนาและการวัฒนธรรม		สำนักงานเขตพื้นที่การศึกษามัธยมศึกษาเชียงราย กลุ่มส่งเสริมการจัดการศึกษา			
วัตถุประสงค์ : เพื่อให้มีการประสานการดำเนินงานด้านการศึกษากับการศาสนา และวัฒนธรรมกับหน่วยงานภายใน และภายนอกเขตพื้นที่การศึกษาเป็นไปด้วยความเรียบร้อย					
ลำดับที่	ผังขั้นตอนการดำเนินงาน	รายละเอียดงาน	เวลาดำเนินการ	มาตรฐานคุณภาพงาน	ผู้รับผิดชอบ
๑		ศึกษาวิเคราะห์แนวทางการประสานงาน การศึกษากับการศาสนาและการวัฒนธรรม	เมษายน	-	กลุ่มส่งเสริมการจัดการศึกษา
๒		จัดทำแผนงาน/โครงการที่เป็นการส่งเสริม การศึกษากับการศาสนาและการวัฒนธรรม	พฤษภาคม	มีแผนงาน / โครงการ	กลุ่มส่งเสริมการจัดการศึกษา
๓		แต่งตั้งคณะกรรมการดำเนินการตามแผนงาน/โครงการรวมทั้งกรรมการประสานงานกับการ ศาสนาและการวัฒนธรรม	พฤษภาคม	-	กลุ่มส่งเสริมการจัดการศึกษา
๔		ดำเนินการตามแผนงาน/โครงการ	มิถุนายน – มีนาคม ของปีถัดไป	-	กลุ่มส่งเสริมการจัดการศึกษา
๕		ติดตาม ประเมินผล	มีนาคม	-	กลุ่มส่งเสริมการจัดการศึกษา
๖		สรุป รายงานผลการดำเนินการ	มีนาคม	-	กลุ่มส่งเสริมการจัดการศึกษา

๘. เอกสารอ้างอิง

แผนงาน/โครงการการจัดกิจกรรมของสำนักงานเขตพื้นที่การศึกษา สถานศึกษา และหน่วยงานที่เกี่ยวข้อง

๙. แบบฟอร์มที่ใช้

-