



คู่มือการปฏิบัติงาน

งานประสานและส่งเสริมสถานศึกษาให้มีบทบาท
ในการสร้างความเข้มแข็งของชุมชน

กลุ่มส่งเสริมการจัดการศึกษา
สำนักงานเขตพื้นที่การศึกษามัธยมศึกษาเชียงราย

๑. ชื่องาน งานประสานและส่งเสริมสถานศึกษาให้มีบทบาทในการสร้างความเข้มแข็งของชุมชน

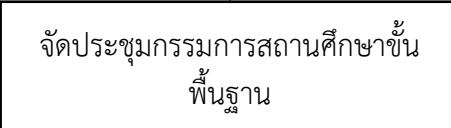

๒. วัตถุประสงค์

- ๒.๑ เพื่อส่งเสริมการมีส่วนร่วมของทุกภาคส่วนในพื้นที่
- ๒.๒ เพื่อสนับสนุนกิจกรรมของชุมชนให้มีความเข้มแข็ง
- ๒.๓ เพื่อสร้างความเข้มแข็งให้แก่คณะกรรมการสถานศึกษาขั้นพื้นฐาน

๓. ขั้นตอนการปฏิบัติงาน

- ๓.๑ กำหนดโครงการ/กิจกรรม เพื่อนำสู่การปฏิบัติ แจ้งหน่วยงานในสังกัด
- ๓.๒ จัดทำทะเบียนข้อมูลคณะกรรมการสถานศึกษาขั้นพื้นฐาน
- ๓.๓ ประชุมคณะกรรมการสถานศึกษาขั้นพื้นฐาน
 - ให้ความรู้ความเข้าใจ ในบทบาทและหน้าที่
 - สร้างความร่วมมือ ร่วมใจในกิจกรรมต่าง ๆ
 - การสร้างเครือข่าย กรรมการสถานศึกษา (ขึ้นอยู่กับ สพป./ สพม.)
- ๓.๔ ติดตาม การดำเนินงานของโรงเรียน
- ๓.๕ สรุปและรายงานผลการดำเนินงาน

๔. ระยะเวลาการปฏิบัติงานแต่ละขั้นตอน

ชื่องาน งานประสานและส่งเสริมสถานศึกษาให้มีบทบาทในการสร้างความเข้มแข็งของชุมชน		สำนักงานเขตพื้นที่การศึกษามัธยมศึกษาเชียงราย กลุ่มส่งเสริมการจัดการศึกษา			
วัตถุประสงค์ : เพื่อให้มีการส่งเสริมการมีส่วนร่วมของทุกภาคส่วนในพื้นที่ เพื่อสนับสนุนกิจกรรมของชุมชนให้มีความเข้มแข็ง และเพื่อสร้างความเข้มแข็งให้แก่คณะกรรมการสถานศึกษาขั้นพื้นฐาน					
ลำดับที่	ผังขั้นตอนการดำเนินงาน	รายละเอียดงาน	เวลาดำเนินการ	มาตรฐานคุณภาพงาน	ผู้รับผิดชอบ
๑		กำหนดโครงการหรือกิจกรรมสร้างความเข้มแข็งของชุมชน แจ้างสถานศึกษา	พฤษภาคม	มีแผนงาน / โครงการ	กลุ่มส่งเสริมการจัดการศึกษา
๒		จัดทำทะเบียนกรรมการสถานศึกษาขั้นพื้นฐาน โดยประสานงานกับสถานศึกษาในสังกัด	มิถุนายน	มีทะเบียนคณะกรรมการการศึกษาครบทุกโรงเรียน	กลุ่มส่งเสริมการจัดการศึกษา
๓		จัดประชุมกรรมการสถานศึกษาขั้นพื้นฐาน หรือสร้างเครือข่ายกรรมการสถานศึกษา	สิงหาคม	-	กลุ่มส่งเสริมการจัดการศึกษา
๔		ติดตามการดำเนินงานของสถานศึกษา	กุมภาพันธ์ของปีถัดไป	-	กลุ่มส่งเสริมการจัดการศึกษา
๕		สรุปและรายงานผลการดำเนินการ	มีนาคมของปีถัดไป	-	กลุ่มส่งเสริมการจัดการศึกษา

๕. กฎหมายที่เกี่ยวข้อง

พระราชบัญญัติระเบียบบริหารราชการกระทรวงศึกษาธิการ พ.ศ. ๒๕๔๖

๖. ขอบเขตของงาน

๖.๑ ส่งเสริมและพัฒนาความรู้ ความสามารถในการปฏิบัติหน้าที่ของคณะกรรมการสถานศึกษาขั้นพื้นฐาน และชุมชน

๖.๒ ส่งเสริมสนับสนุนการปฏิบัติงานในหน้าที่ของคณะกรรมการสถานศึกษาขั้นพื้นฐานและชุมชน

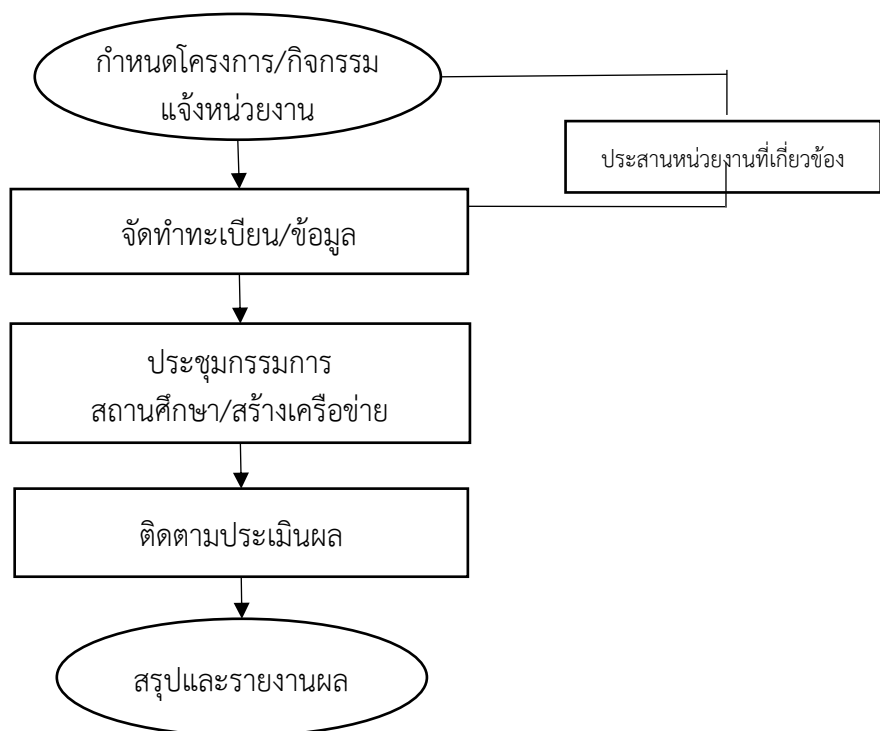
๖.๓ ติดตาม ประเมินผล การปฏิบัติงานของคณะกรรมการสถานศึกษาขั้นพื้นฐานเพื่อพัฒนาอย่างเป็นระบบ

๗. คำจำกัดความ

๗.๑ คณะกรรมการสถานศึกษาขั้นพื้นฐาน หมายถึง คณะกรรมการที่ได้รับการแต่งตั้งมาจากตัวแทน ผู้ปกครอง ครู ศิษย์เก่า องค์กรปกครองส่วนท้องถิ่น องค์กรชุมชน และผู้ทรงคุณวุฒิ ตามพ.ร.บ.ระเบียบบริหารราชการกระทรวงศึกษาธิการ พ.ศ. ๒๕๔๖

๗.๒ ชุมชน หมายถึง ถิ่นฐานที่อยู่ของกลุ่มคน ถิ่นฐานนี้มีพื้นที่อ้างอิงได้ และกลุ่มคน นี้มีการอยู่อาศัย ร่วมกัน มีการทำกิจกรรม เรียนรู้ ติดต่อสื่อสาร ร่วมมือและพึ่งพา อาศัยกัน มีวัฒนธรรมและภูมิปัญญาประจำ ถิ่น มีจิตวิญญาณและ ความผูกพันอยู่กับ พื้นที่แห่งนั้น อยู่ภายใต้การปกครองเดียวกัน

๘. Flow Chart การปฏิบัติงาน



๙. แบบฟอร์มที่ใช้